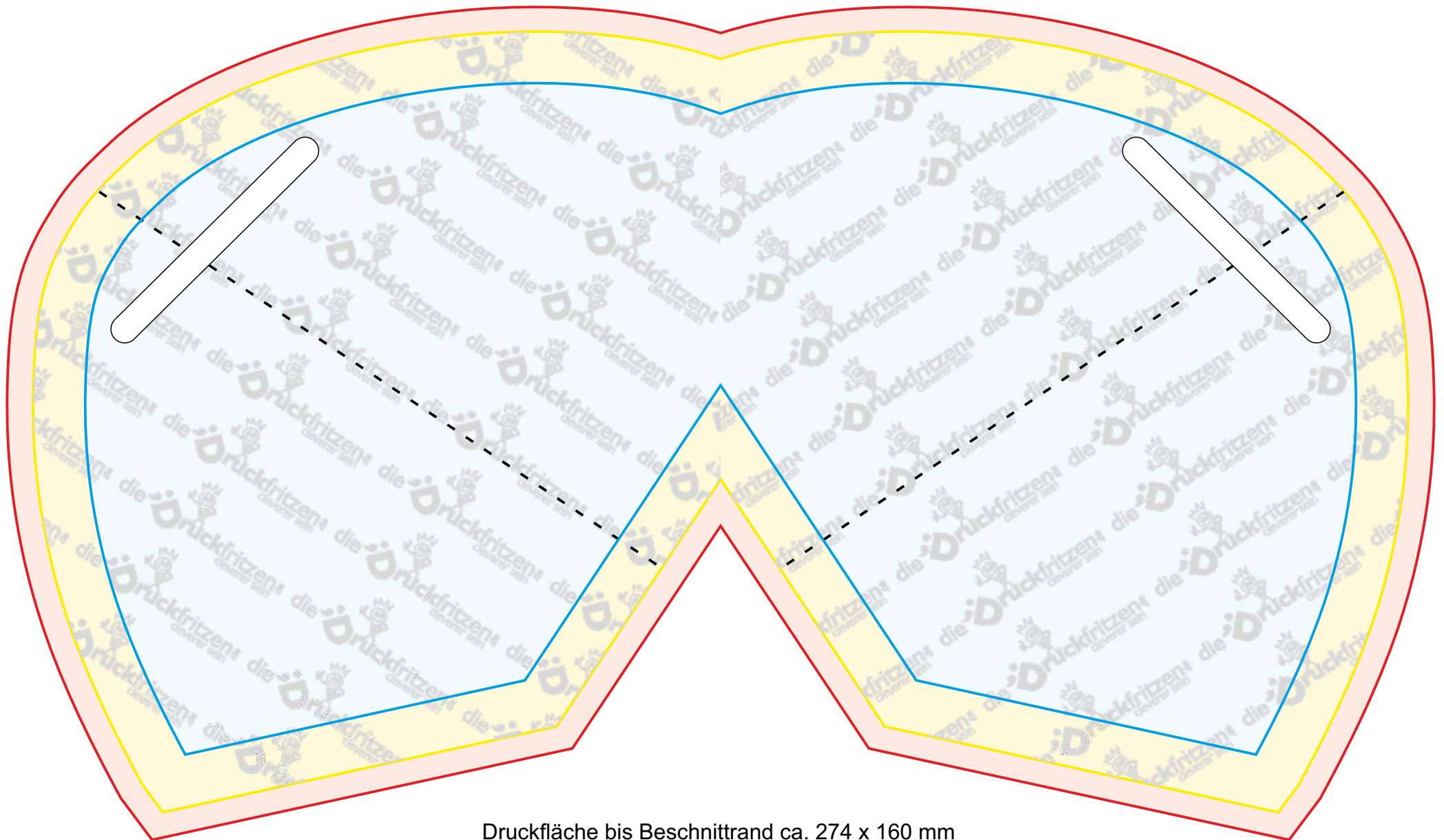



Gestaltungsvorlage Überzug / Cover für FFP2- und KN-Masken

Maßstab 1:1

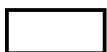



Druckfläche bis Beschnitttrand ca. 274 x 160 mm

 Zuschuss für Beschnitt (wird bei der Produktion abgeschnitten)

 Bereich für das Saumumlegen und Nähen

 sicherer Bereich für den Druck

 Platz für die Schlitze zum Durchfädeln der Ohrbänder

 Winkel für die Logo-Platzierung (dann wird es auf dem fertigen Cover gerade)

Achtung! Hintergrundfarben und -bilder sowie randabfallende Objekte bis zum roten Beschnitttrand ausziehen